

1学年だより

新潟市立大形中学校

NO. 8

令和元年. 5. 31 発行

文責：今西恵美子

前期中間テスト直前!! 6/3(月)～6/4(火)

あつという間に来週から前期中間テストがやってきます。準備の方は順調でしょうか？ワークや授業で配付されたプリントなどは一通り勉強することはできましたか？また、各教科にどれくらいの時間をかけて学習しましたか？もう一度確認してほしいことは、「毎日の授業で学んだことをしっかり理解し、身に付けているか？」ということです。身に付くまでとはどんなことでしょうか？辞書では「知識・習慣・技術などが自分自身のものとなる」でした。自分自身のものとなるとは、学んだできごとや内容を自分の言葉で説明できたり、それを使って活用できたりすることです。理解したことを繰り返し学習し、定着するまでやらないと身に付いたとは言えないでしょう。さて、テスト勉強をして、解けなかった問題を解決したり、質問できなかった箇所を補うために「質問教室」を開設しました。今回は2回だけの開設でしたが、多くの生徒が意欲的に参加し、分からなかったところを理解し、自分のものにしていました。保健委員会では「メディコンウィーク」活動を展開中です。ネットやゲーム・スマホ・テレビをやめて、しっかり勉強しようと呼びかけています。土曜、日曜の時間を有効に活用し、初の中間テストに向けて勉強に取り組みましょう。

☆テスト日程☆

	6月3日(月)	6月4日(火)
1限	国語	社会
2限	数学	英語
3限	理科	以下授業

*英語にはリスニングテストがあります。

×メディコンウィーク

(メディアコントロールウィーク)

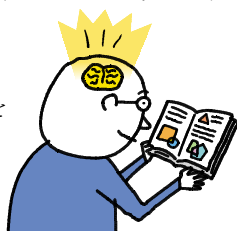
WHO(世界保健機構)はゲームのやり過ぎで日常生活に支障をきたす「ゲーム傷害」を正式に疾病として認定しました。子どもに限らず、大人でも「ゲーム依存」となっている人が多く、世界的に話題となっています。今回は、自分自身の生活習慣を見直し、メディアの使用について意志決定をし、セルフコントロールができるようにメディコンウィークが設定されました。

- ① 仙人コース(メディアを一切断つ)
- ② 修行コース(1日60分まで)
- ③ 努力コース(60分より多い場合は自分で設定)

①～③の中から自分で選び、6/3(月)までチャレンジします。多くの人が①か②を選び、挑戦していますが、③で180分、240分、300分という人もいて、テスト前なのに本当に大丈夫ですか？と心配の人もいます。



どっちを選ぶ？



テストの受け方10ヶ条

- ① 机の上は鉛筆・シャーペンと消しゴムコンパス・定規のみ
- ② 学習用具や筆入れはカバンの中に入れ、カバンは閉める。ロッカーの上に置く。机の中、横は空にする。
- ③ 下敷き(無地)は使用可(許可された人のみ)
- ④ 机の前後左右は監督者が通れるように間隔を空ける。
- ⑤ 3分前には着席する。
- ⑥ 答案用紙に落書きはしない。
- ⑦ 私語しない。用具の貸し借りはしない。カンニングと受け取られる態度はしない。
- ⑧ 自分の答案に記名し、時間配分をする。
- ⑨ 終了の合図で筆記用具を置き、各列の後ろの人が名簿順で集める。
- ⑩ 終了後も指示があるまで勝手に席を立たない。私語もしない。

～しっかりした態度でテストを受け十分に力を発揮しよう！～

衣替えについて

移行期間 ～6月7日(金)
完全実施 6月10日(月)～

<夏服のきまり>

- ・Yシャツ、カッターシャツの着用時は名札を縫い付ける。
- ・ポロシャツ(6/7配付予定)は名札は不要です。
- ・男子はベルト着用、女子はスカート丈を折って短くしない。
- ・下着の色は白とする。色つきTシャツは着用しない。

