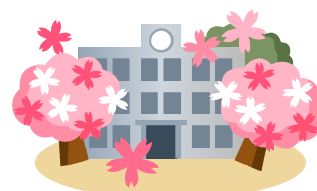


1学年だより

新潟市立大形中学校
NO. 1
H31. 4. 5発行
文責：今西恵美子

ご入学おめでとうございます! 今年度よろしくお願ひいたします



桜のつぼみが膨らんで、もう少しで開花しそうです。142名の新入生のみなさん、入学おめでとうございます。いよいよ大形中の1年生としてスタートしました。2・3年生の先輩たちも教職員もみなさんが入学して来る日を楽しみにしていました。もちろん私もです。堂々とした入場行進と担任からの呼名に返してくれた元気な返事、本当にすばらしい1年生が入学してくれたと思っています。

みなさんは「一期一会」(いちごいちえ)という言葉を知っていますか。この出会いは一生にただ一度限りのもので、人との出会いを大切にしようという意味です。大形中学校で出会った仲間たち、クラスの仲間たち、先輩や私たち教職員との出会いを大切にしていきたいしましょう。授業や行事、いろいろな活動の中でのかかわりを通して、一人一人がお互いを認め合い、高めあっているようなクラス・学年をみんなで創っていきたくと思います。

具体的な話を2つします。一つ目、人と人の心のつながりを大切に、信頼関係を築いてほしいということです。互いの立場や違いを認め合いながら「共に生きる」ことを学びましょう。仲間のよさや個性、もち味を互いに理解し合い、仲良くしていきましょう。二つ目、明るく何事にも積極的に行動できる生徒を目指しましょう。学校は学ぶ場所です。毎日の学習には力を入れていきましょう。さわやかなあいさつや拍手で感謝の気持ちや感動の気持ちを表現しましょう。そして自分たちのアイディア、考えを自分の言葉で表現できる学年にしましょう。期待しています。

<保護者の皆様へ>

ご家庭と学校と連携しながら、生徒一人一人の気持ちを大切に、成長を見守っていきたくと思います。学校の様子や生徒の様子を「学年だより」で発信していきたいと思っています。いたらないところも多々あるかと思いますが、今年度よろしくお願ひいたします。

ご家庭でご協力お願ひします

- **子どもとのコミュニケーションを大切にしてください。**
日々さまざまなことを感じて帰宅しています。また、一般的に中学生期は反抗期とも言われますが、家族で話し合う機会を大切にしていきたいと思っています。積極的に会話を交わし、よく話を聞いてあげてください。
- **基本的な生活習慣の定着にご協力ください。**
必ず朝食を食べさせてください。遅刻だけではなく、服装や頭髪などにもご家庭のご協力が必要です。朝出かける時には必ず姿を見て一声かけてください。
- **学校からの配布物には目を通してください。**
「そんなこと聞いてない」「そんな手紙はもらってない」という話を聞くことがあります。配布物がないかどうか、ご家庭でも確認をお願いします。特に年度当初は配布物が多いので、必ず目を通していただき、期限内の提出をお願いします。
- **家庭学習の習慣を付けさせてください。**
「平日は70分勉強すること」を目標にしたいと思います。中学1年生になったので学年(6年生+1学年=7年生)×10分の70分は学習させてください。学習の仕方や家庭学習の記録は後日、教科ごとや学年で説明をします。「平日70分」の学習が継続して行えるように、家庭でも予習・復習の習慣化にぜひご協力をお願いします。



1学年部職員自己紹介



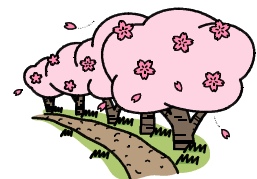
①担当教科 ②部活動 ③主な仕事 ④自己PR

- < 1組担任 > 中村 寿利 ①理科 ②男子バスケット ③学習指導・生徒指導
④近くに住んでいるので、いつでもとんで行くぞ!!
- < 2組担任 > 猪俣 由紀 ①英語 ③総合学習
④大形中1年目です。新潟市南区在住です。
- < 3組担任 > 石井 智子 ①社会 ②陸上競技 ③道徳指導
④好き嫌いなく、何でも食べます。天気がいい時は、ひたすら歩いています。
- < 4組担任 > 土田 康子 ①国語 ③学年委員会
④若い時に大形中で勤務した頃を思い出しながら、1年生パワーに負けないよう頑張ります。
- < 7組担任 > 市川 裕子 ①家庭 ③食育指導
④縫い物と食べることが大好きです。よろしくお祈いします。
- < 主 任 > 今西恵美子 ①保健体育 ②女子バスケット ③学年だより
④毎日犬と散歩しています。今年度はさらに足腰を鍛え、みなさんについて行けるように頑張ります。
- < 副 任 > 田邊 真治 ①国語 ③学校記録
④大形中2年目です、どうぞよろしくお祈いします。

4月の主な予定

日	曜	学校行事・生徒会関係・PTA関係	SC	ランチ	仮入部
8	月	学級写真撮影 自転車通学生指導		○	
9	火	NRTテスト(社会・理科) 新入生歓迎会(56限)		○	
10	水	NRTテスト(国語・数学) 部活動見学開始～12日(金)		○	見学
11	木	発育測定(5限・6限) 体育着準備(半袖・短パンも)		○	見学
12	金			○	見学
15	月	部活動仮入部開始～25日(木) 教科係集会		○	○
16	火	尿検査①		○	○
17	水	専門委員会		○	○
18	木	内科健診(1年)		○	○
19	金			○	○
22	月	職員会議		○	×
23	火	生徒朝会		○	○
24	水	PTA全校委員会(19:00～)		○	○
25	木	心の健康チェック 部集会		○	
26	金	学習参観 PTA総会		○	
29	月	昭和の日			
30	火	祝日			

- *部活動見学期間 4/10(水)～4/12(金) 17:00まで 完全下校 17:15
- *部活動仮入部期間 4/15(月)～4/24(水) 17:30まで 完全下校 17:45
- *SC(スクールカウンセラー): 5月より勤務します



<提出物関係>

- ・保健関係連絡袋(10種類)
- ・生徒個票
- ・雑巾(1枚寄付をお願いします)

未提出の人は早急に!